

LAMPAS OUT

Features/Konstruktion/La construction

LED luminaire with flexible or hard strips up to 11,5 mm. Body made of aluminium profile. Luminaire designed for lighting and illuminating certain areas (different types of pavements, sidewalk surfaces, communication routes, bike lanes, driveways, parking lots). Profile construction makes it durable and sturdy, resistant to standard loads.

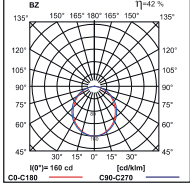
LED-Leuchte auf weichen oder harten Riemen mit einer Breite bis zu 11,5 mm. Das Gehäuse wurde aus einem Aluminiumprofil hergestellt. Die Leuchte ist für den Einsatz im Bauwesen, Landschaftsarchitektur, zur Montage im gepflasterten Böden, Wegen, Radwegen, Zufahrtswegen, Parkplätzen. Beim Einsatz in Flächen, auf den Fahrzeuge fahren, sieht die Konstruktion standardmäßige Belastungen und Wartungsarbeiten und Betriebsarbeiten vor.

Le luminaire LED sur les lames molles ou dures jusqu'à 1,5 mm de largeur. Le corpus fait de profil d'aluminium. Le luminaire est destiné aux applications dans la construction, architecture du paysage, au montage dans le sol de trottoirs, des voies de communication, pistes cyclables, des allées, des parkings. La construction du profil à l'application dans les surfaces destinées aux véhicules prévoit la charge standard et les activités de services.

LAMPAS OUT

LAMPAS OUT

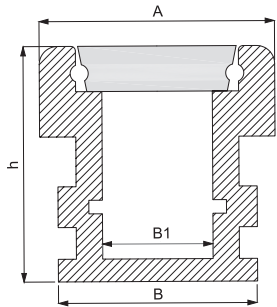
LAMPAS OUT 266lm WARM WHITE 4,8W/12V PLX l=1000mm



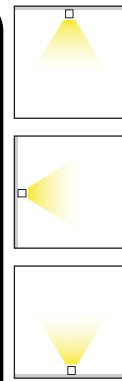
LAMPAS OUT 266lm WARM WHITE 4,8W/12V PLX l=1000mm

h[m]	∅ [m]	E ₀ [lux]
1	2,38	25
2	4,76	6
3	7,14	2
4	9,52	1
5	11,9	0,7

Dimensions/Abmessungen/Les dimensions



TYPE	A (mm)	B (mm)	B1 (mm)	h (mm)
LAMPAS OUT	26	22,2	12	26



TYPE	PWM	Light Bulb Icon	∅ [m]	VOLTAGE	PROFIL
LAMPAS OUT	4,56 W	LED	266	WW	DC 12 V 1 m
LAMPAS OUT	4,56 W	LED	266	NW	DC 12 V 1 m
LAMPAS OUT	13,68 W	LED	-	RGB	DC 12 V 1 m
LAMPAS OUT	9,12 W	LED	532	WW	DC 12 V 2 m
LAMPAS OUT	9,12 W	LED	532	NW	DC 12 V 2 m
LAMPAS OUT	27,36 W	LED	-	RGB	DC 12 V 2 m

Luminaire options/Leuchtenoptionen/Les options des couleurs

Diffuser/Diffusoren/Diffuseurs:

PLX PMMA opal diffuser
PMMA opal / diffuseur opale PMMA

Control gears/Vorschaltgeräte/Ballasts:

E driver
EVG / ballast électronique

ACCESSORIES / ZUBEHÖR / ACCESSOIRES

DYFUZOR
ABDECKUNG
LE DIAPHRAGME



END CAP PCV
BLENDE
BOUCHON

END CAP PCV WITH HOLE
BLENDE MIT EINER ÖFFNUNG
BOUCHON AVEC OUVERTURE



„The usage of Luxiona Poland luminaries“

The luminaries manufactured by Luxiona Poland company are designed to operate in standard conditions, except from those luminaries designed for a special usage. The standard conditions are characterized by the temperature varying from -25° C to +25° C, pressure varying from 960 hPa to 1000 hPa, and humidity between 40% and 60%. These are the normal conditions for the most area of the European zone.

The luminaries shall not be used when the environment conditions are hazardous for its structure and paint, or for the inside electronic components. The luminaries have been tested in accordance with EN-60598-1 European norms.

The hazardous factors include: high temperature, high humidity, dust, chemically indifferent substances (chlorine, salt, acid, bases), vibrations, impacts, exposure to UV rays and electromagnetic field. The luminaries shall be operated in accordance with their usage. They shall be installed in reference to the assemble instructions by the qualified persons only.

„Einsatz von Leuchten der Firma LUXIONA POLAND“

Leuchten der Firma LUXIONA POLAND sind für den Betrieb unter Standardbedingungen vorgesehen, mit Ausnahme von Leuchten mit besonderer Bestimmung. Als Standardbedingungen gelten: Umgebungstemperatur im Bereich von -25° C bis + 25° C, Luftdruck 960 – 1000 hPa und Feuchtigkeit von 40 – 60%. Es sind Bedingungen, die im größten Teil von Europa vorzufinden sind. Die Leuchten sind nicht einzusetzen, wenn die Umgebungsbedingungen die Konstruktion der Leuchte, die Lackschicht oder elektronische Bestandteile im inneren der Leuchte beeinträchtigen können und zum unkorrekten Betrieb der Leuchte führen können. Die Leuchten sind geprüft und stimmen mit der europäischen Norm EN-60598-1 überein. Zu den Faktoren, die die Konstruktion der Leuchte beeinträchtigen können gehören u.a.: hohe Temperatur, hohe Feuchtigkeit, Staub, chemisch nicht neutrale Substanzen in der Luft (Chlor, Salz, Säuren, Laugen). Vibrationen, Erschütterungen, Aussetzung der direkte Sonnenbestrahlung, UV-Strahlung, elektromagnetisches Feld. Die Leuchten sind bestimmungsgemäß einzusetzen. Die Montage der Leuchten hat gemäß der Montageanweisung zu erfolgen und soll von Personen durchgeführt werden, die über entsprechende Befugnisse besitzen.

„L'application des luminaires produits par la société LUXIONA POLAND“

Les luminaires produits par la société LUXIONA POLAND sont destinée au travail dans des conditions standard sauf les luminaires dont la destination est spéciale. Les conditions standard se caractérisent par la température de l'entourage -25 degrés C - +25 degrés C, la pression 960-1000 hPa, l'humidité 40-60%. Ce sont des conditions dans la plupart de la zone européenne. Les luminaires ne doivent pas être employés dans les cas quand les conditions de l'entourage peuvent présenter un danger pour la construction des luminaires, pour la couche du vernis ou pour les composants électroniques placés à l'intérieur en provoquant le fonctionnement incorrect du luminaire.

Les luminaires sont examinés et conformes à la norme européenne EN-60598-1. Les facteurs qui peuvent menacer la construction du luminaire ce sont entre autres : haute température, haute humidité, teneur en poussière, présence dans l'air des substances qui ne sont pas indifférentes chimiquement (chlore, sel, acides, bases), vibrations, secousses, risque d'impulsion, rayonnement ultraviolet, champ magnétique. Les luminaires doivent être employés conformément à leur destination. Il est nécessaire de monter les luminaires conformément à la notice technique, uniquement par des personnes ayant des qualifications.

WARNING!

Technical data may be changed. Photos of the luminaries may differ from reality. Last updated 30.04.2015.

Other options of the luminaire available on request.

ACHTUNG!

Technische Daten können verändert werden. Abbildungen der Leuchten können von der Wirklichkeit abweichen. Die letzte Aktualisierung fand am 30.04.2015 statt. Andere Optionen der Leuchte sind nach Anfrage erhältlich.

ATTENTION !

Les caractéristiques techniques peuvent changer. Les photos des luminaires peuvent différer de la réalité. La date de la dernière actualisation 30.04.2015. D'autres options des luminaires sont accessibles à la demande individuelle.